

BAUGRUPPENFORUM ♦ 26.10.18

Workshops

15³⁰ – 17⁰⁰

Was?

1.)

Ist mehrgeschossiger Holzbau
finanzierbar?

Mit?

Georg Reinberg -
Architekt 'bikes + rails'
Patrick Harold - Gleis 21
Marion Sloeger - Bau(m)haus

2.)

Schritte zur Realisierung

Regina Gschwendtner
(IGBW + Raum & Kommunikation)

3.)

~~Wie verwalten unser Haus~~
ERFAHRUNGEN AUS D. PRAXIS

GABI GARCIA

4.)

Alles rund um die Gruppe
⇒ VOM ICH ZUM WIR ◀

Sandra
Bureau für Selbst-
organisation

5.)

Das HABITAT-Modell

HILLE - SCHLOR
CHRISTOPH - BIKES AND
RAILS

6.) Social Tools

Forum - Council - CB

→ Konflikte in Gruppen

→ Vertrauenskultur // Schwarm-
Intelligenz

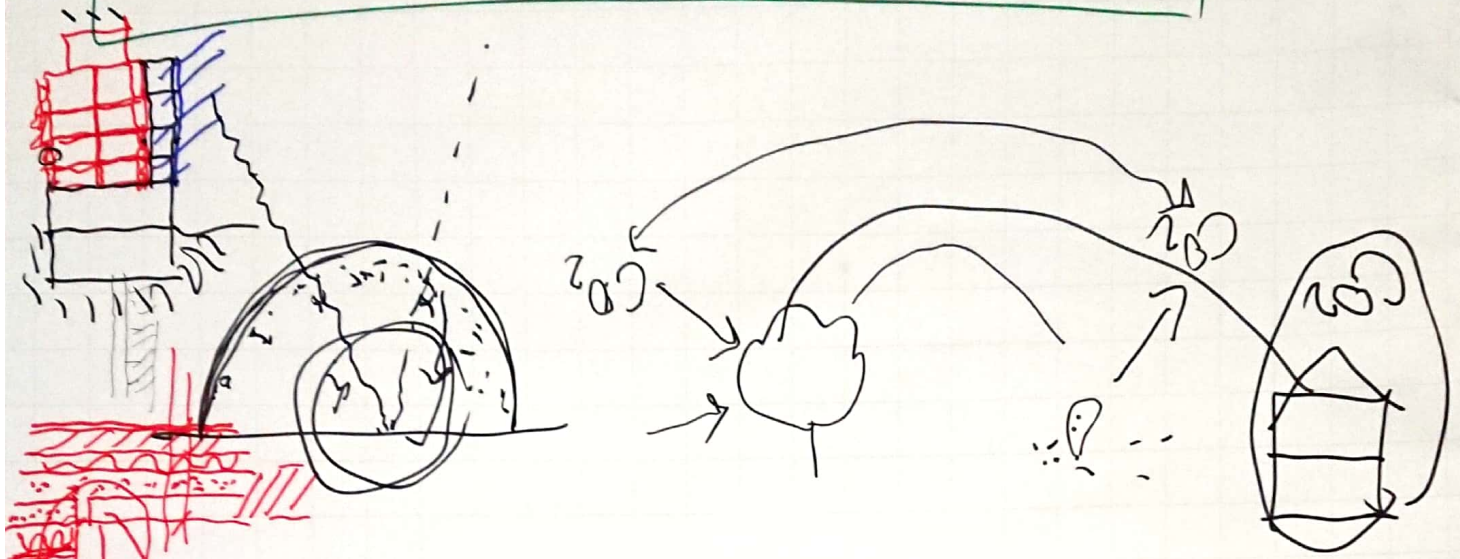
Rafaela -

Cambium

(Kasernenprojekt
Fehring)

Stink.

" IST MEHR GESCHOSSIGER HOLZBAU FINANZIERBAR ? "



• Holzbaufirma als Generalunternehmer für kleinere Gebäude (≤ 20 Woh.)

- Holzbau muss von Anfang an konzipiert werden \rightarrow Planungsphase
- Wohnheim erleichtert Finanzierung von Gemeinschaftsflächen
- Innenraumklima \rightarrow ausgeglichen, warme Haptik \leftarrow Vorteile

gute Dämmung
geringe Speicher-masse
geringe Schalldämmung

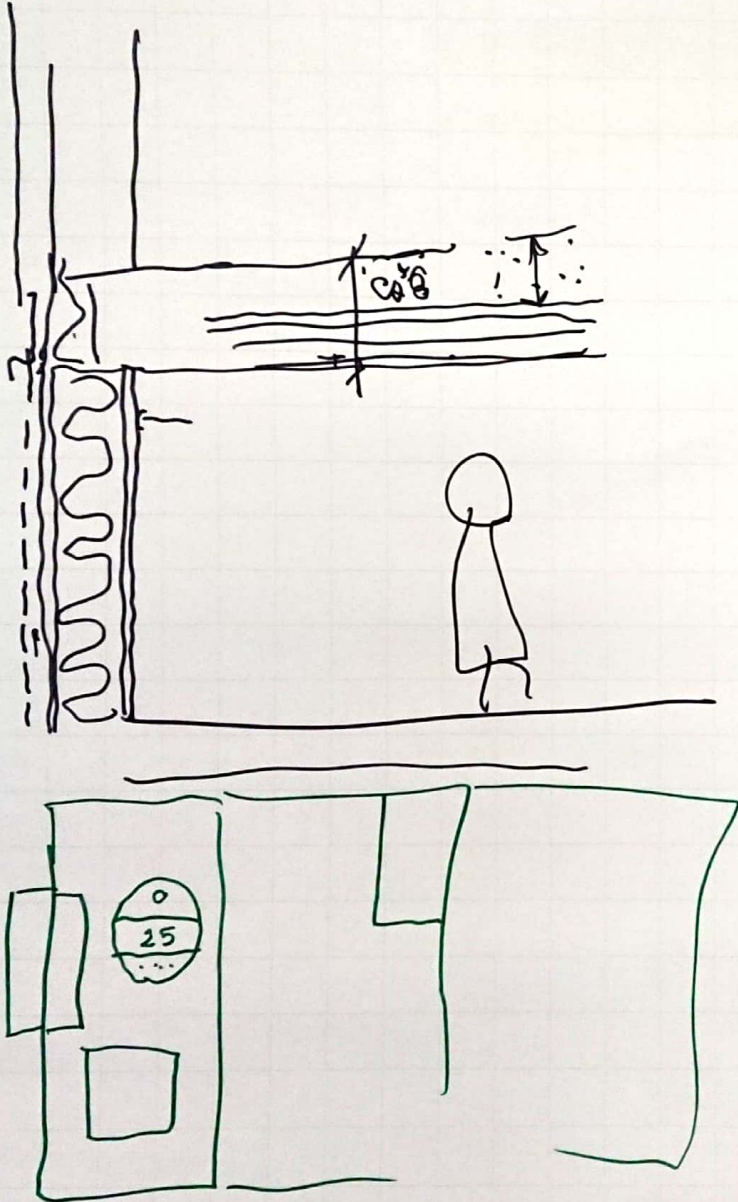
\leftarrow Nachteil
 \leftarrow

• Planung:

- exakte Maße
- brennbar \rightarrow Maßnahme: dickere Wände
- dehnt sich bei Feuchtigkeit / Trockenheit
- kleineres Restra als bei Betonbau
- Fluchtwege aus Beton

Lehm isoliert Holz \rightarrow Haltbarkeit

- Kostenkompensation im Holzbau durch klare Linien in der Planung
- Architekt-in muss Holzbau wollen \rightarrow Lobbying bei Holzbau firmen bzgl. Preis



Schritte zur Realisierung

2

Begleitung, Vermittlung (Regina + Sanja)
Wie kommt man zu

Grundstück >>>

mit/ohne

Baufrägem

Bestand:
Baufräger "Haus" mit
breite "Haus" mit
leere neuerte Wg zu mieten

Expertisen einholen

als Gruppe 20-50 WE
Vorher-Stadtteil

Wohnservice Internen:

- früh
- passend
- geprüft

Baugruppen-Wettbewerbe
Hv. ohne Arch.planung
(Wien: wohnfonds kontaktieren)

Heimfönd: mehr Gem. Fl.,
Baukosten,
Eigenmittel greifen
variablere Grundpreise
Verpöbe d. Wg. d. Verein

"Casting", mehrere
einkaufe

VT - sichere
- achten auf Haus

"Herzprojekt" f. RT

Errichtet nur,
danach Kauf d. BGr

Baupreise

Eigenmittel

"Lisa", Ø-1080/m² EM

Miete gestaffelt

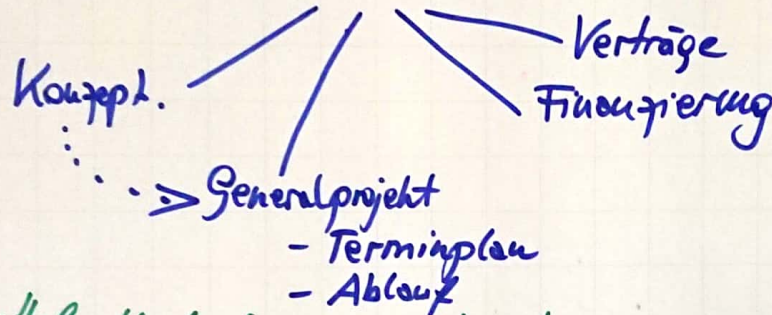
Kaufoptionen vorzich.
G. WNFSG lt. EM €67,-/m²

neue Fläch:
beförd. Wohnen
- nied. Preise
150 €/m²
144
300 €/m² f. d. R.

Schritte zur Realisierung (2) (Regine + Souja) ~ J-12

Visionen-WE

- ☐ Gruppe formiert sich, Kerngruppe, stabile Wunschliste
- ☐ kontaktiert "Vermittler" wie Raum & Komm. + Expertise!



Eigenmittel - Werticherung pro/ contra
Miethaus synodisch Modell

- ☐ klare Entscheidungs-trennung > Kooperationsvereinbarung mit BT
- ☐ Fluktuation findet statt!